



## **SALA DEI DUE MONDI**

Lunghezza m. (max) 22

Larghezza m. (max) 9,5

Altezza m. (max) 3,1

Superficie mq. 437

## **PORTE DI INGRESSO**

Altezza m. 2,10

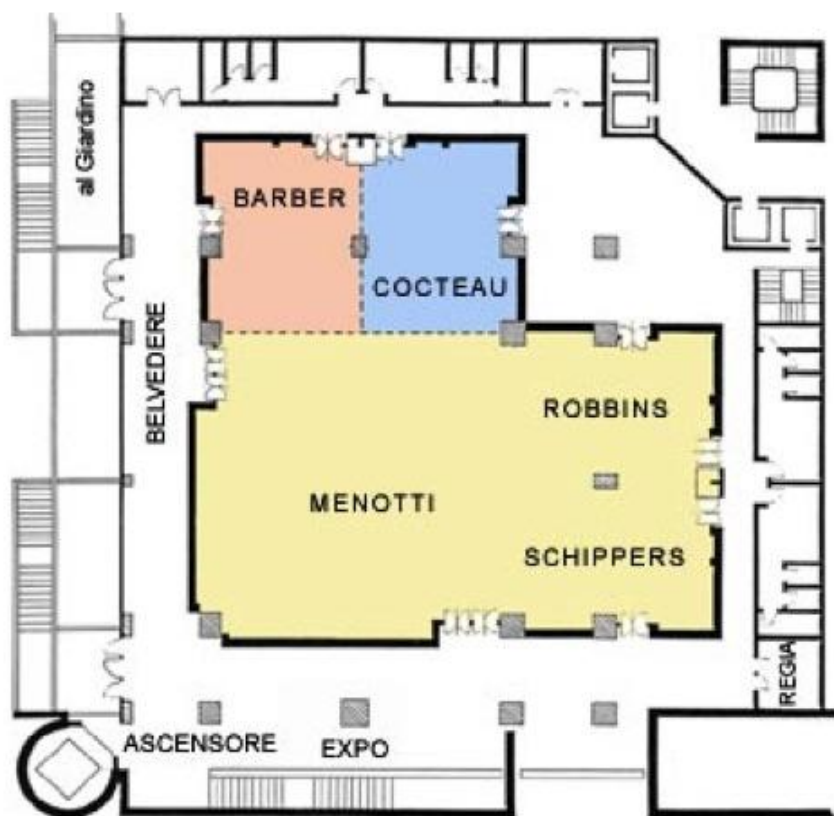
Larghezza m. 1,20

## **CAPienze**

A teatro: 500

A banchi di scuola: 250

Sfilata di moda: 350



**SALA MENOTTI,  
SALA ROBBINS E  
SALA SCHIPPERS**

Lunghezza m. (max) 23  
Larghezza m. (max) 14,3  
Altezza m. (max) 3,1  
Superficie mq. 328

**PORTE DI INGRESSO**

Altezza m.2,10  
Larghezza m.1,20

**CAPIENZE**

A teatro: 300  
A banchi di scuola: 120  
A ferro di cavallo: 60

**SALA BARBER E  
SALA COCTEAU**

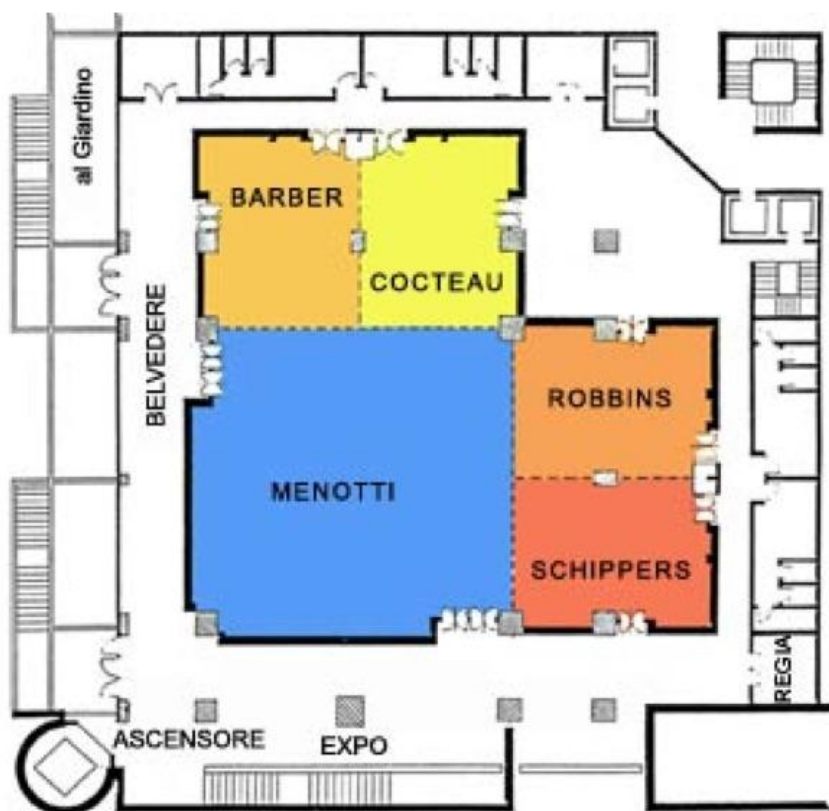
Lunghezza m. (max) 8,5  
Larghezza m. (max) 6,5  
Altezza m. (max) 2,7  
Superficie mq. 55

**PORTE DI INGRESSO**

Altezza m.2,10  
Larghezza m.1,20

**CAPIENZE**

A teatro: 50  
A banchi di scuola: 20  
A ferro di cavallo: 20



### SALA MENOTTI

Lunghezza m. (max) 14,3  
 Larghezza m. (max) 14,3  
 Altezza m. (max) 3,1  
 Superficie mq. 200

### PORTE DI INGRESSO

Altezza m. 2,10  
 Larghezza m. 1,20

### CAPENZE

A teatro: 170  
 A banchi di scuola: 80  
 A ferro di cavallo: 50

### SALA BARBER, SALA COCTEAU, SALA ROBBINS E SALA SCHIPPERS

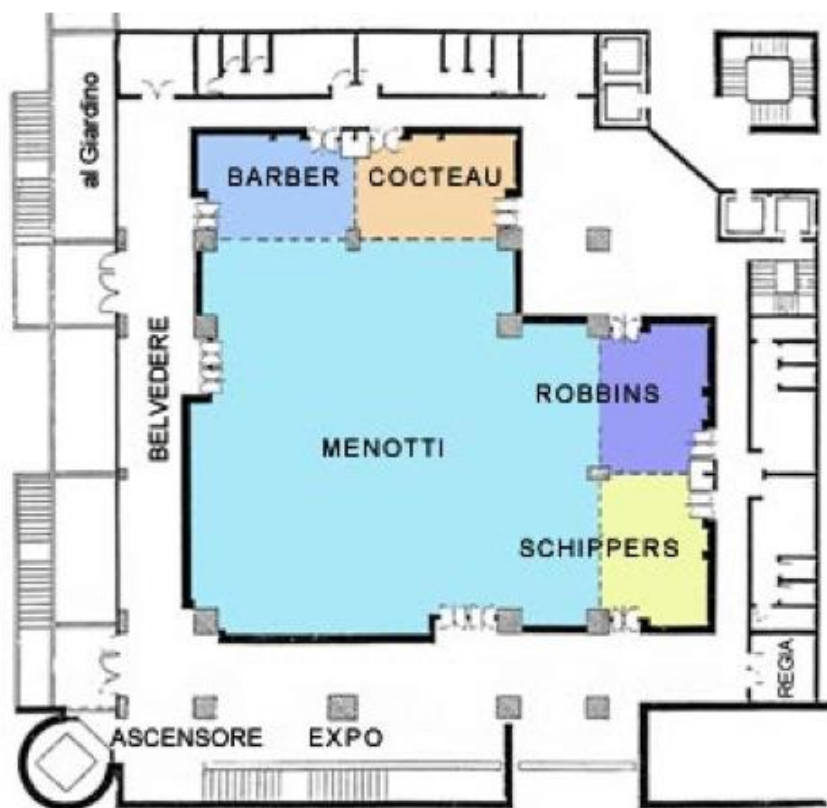
Lunghezza m. (max) 8,5  
 Larghezza m. (max) 6,5  
 Altezza m. (max) 2,7  
 Superficie mq. 55

### PORTE DI INGRESSO

Altezza m. 2,10  
 Larghezza m. 1,20

### CAPENZE

A teatro: 50  
 A banchi di scuola: 20  
 A ferro di cavallo: 20



**SALA MENOTTI E  
META' DELLE SALE  
ROBBINS,  
SCHIPPERS, BARBER  
E COCTEAU**

Lunghezza m. (max) 18,5  
Larghezza m. (max) 18,5  
Altezza m. (max) 3,1  
Superficie mq. 342

**PORTE DI INGRESSO**

Altezza m.2,10  
Larghezza m.1,20

**CAPIENZE**

A teatro: 280  
A banchi di scuola: 120  
A ferro di cavallo: 40

**META' DELLE SALE  
ROBBINS,  
SCHIPPERS, BARBER  
E COCTEAU**

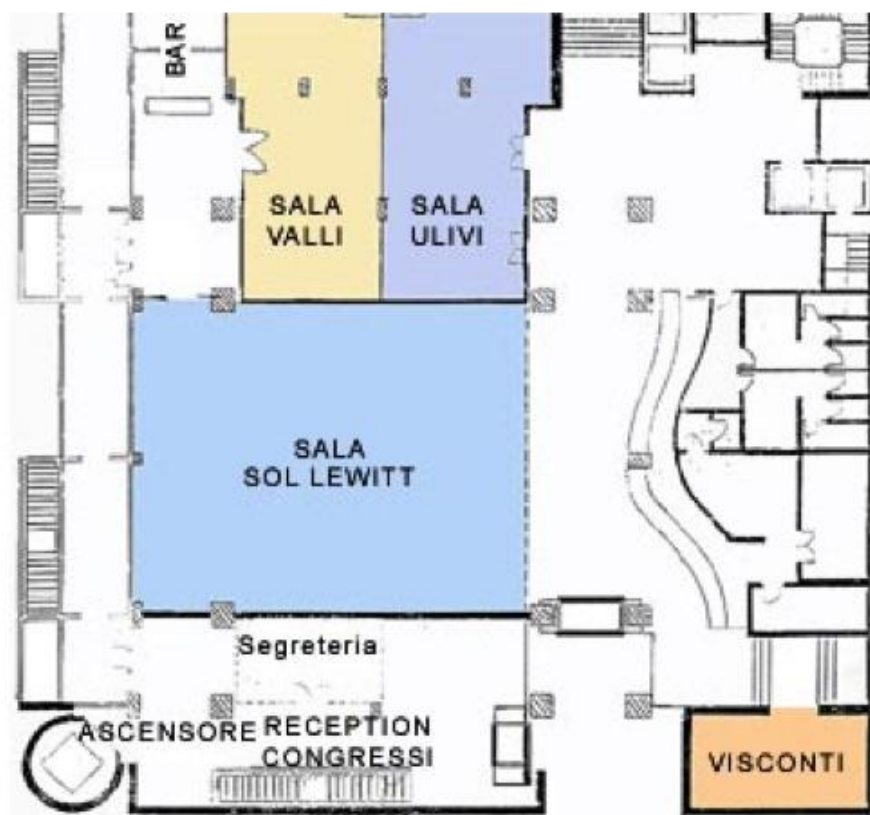
Lunghezza m. (max) 4,5  
Larghezza m. (max) 4,5  
Altezza m. (max) 2,7  
Superficie mq. 29

**PORTE DI INGRESSO**

Altezza m.2,10  
Larghezza m.1,20

**CAPIENZE**

A teatro: 30  
A banchi di scuola: 10



### **SALA VALLI E SALA ULIVI**

Lunghezza m. (max) 13  
 Larghezza m. (max) 6,9  
 Altezza m. (max) 2,7  
 Superficie mq. 88

### **PORTE DI INGRESSO**

Altezza m.2,35  
 Larghezza m.1,86

### **CAPIENZE**

A teatro: 50  
 A banchi di scuola: 20  
 A ferro di cavallo: 28

### **SALA SOL LE WITT**

Lunghezza m. (max) 16,3  
 Larghezza m. (max) 13,3  
 Altezza m. (max) 2,8  
 Superficie mq. 216

### **PORTE DI INGRESSO**

Altezza m.2,40  
 Larghezza m.1,86

### **CAPIENZE**

A teatro: 180  
 A banchi di scuola: 70  
 A ferro di cavallo: 50